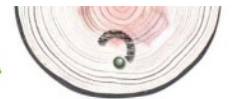




NPO法人
長崎地域医療連携
ネットワークシステム

あじさいネットワーク



<http://www.ajisai-net.org/ajisai/index.htm>

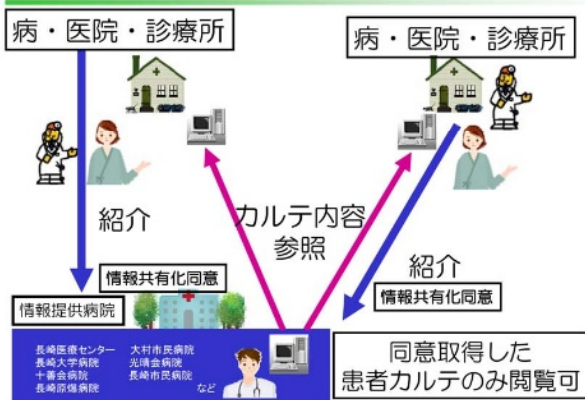
あじさいネットは地域に発生する診療情報を患者の同意のもとに医療施設間で共有化することによって、各医療機関における検査、診断、治療内容、説明内容などをつかきつけ医が正確に理解・把握し、患者さんの診療に反映し、安全で高品質な医療サービスの提供、地域医療の質の向上を目指して活動しています。平成16年から運用を開始し、現在では情報提供中核病院14病院、会員数207、全体の累積登録患者数18000以上と順調に運用を行っています。また、構築・運用は複数の医療関連施設・医師会代表者で構成される「特定非営利活動法人長崎域医療連携ネットワークシステム協議会」が行っています。

連携システムの目的と必要性

情報化社会が加速する中、患者さんを中心にした、「地域連携医療」の提供が叫ばれています。地域における診療情報の共有化が進めば、かかりつけ医と中核病院との連携が強化され、患者さんと医療提供者間の信頼関係が高まります。そうすることが地域における「患者さんを中心にした地域医療」を実現する第一歩になるのではないのでしょうか？

本ネットワークは、将来的に地域診療情報クラウドセンターや臨床検査センター、放射線画像検査センター、周産期母子医療ネットワークなどの基幹部分の整備につながります。そして、医療機能の分担と細分化がすすみ「医療圏をもって一病院と成す」ことが可能となります。

システムの概略



患者さんが本協議会入会済みのかかりつけ医の説明を受け、同意をした場合のみを診療情報連携対象とします。そして閲覧を希望する中核医療機関の地域連携室に申し込みを行うことで、その病院の情報システムのなかにある情報がかかりつけ医のところで見ることが出来ます。

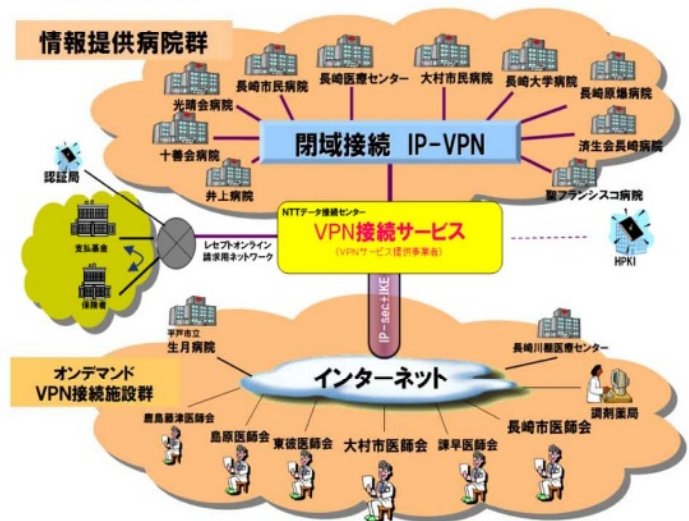
情報セキュリティ

各種ガイドラインなどに準拠する電子レセプトのオンライン請求で利用が認められているオンデマンドVPN接続サービスを利用し、ネットワークのセキュリティを確保しています。また、入会時のID&パスワードの発行には60分程度の運用講習会受講を義務化し、利用者のリテラシーを確保して運用しています。

実際の運用では、ポータルサイトからのシングルサインオンでID&パスワードを利用し、その定期更新を義務付け自動失効する仕組みも適応しています。さらに明確な運用規定ならびにセキュリティポリシーを策定し、毎月開催される運営委員会の中でセキュリティ管理が十分かどうかの検証を行っています。

県下に広がる広域暗号化地域連携ネットワーク

暗号化通信網を事業者へ委託することで、オンラインレセプト対応が可能となり、総務省・経産省・厚労省などの各種ガイドラインに高水準に準拠したネットワークが構成されています。平成21年からは、長崎大学病院を始めとする長崎市内の情報提供病院が複数参加を開始しています。また、事務局は長崎県医師会内にあり、その広がりは長崎県下に広がっています。



今後の展開と将来

情報提供側・閲覧側の参加医療機関の拡大を図り、連携診療圏の拡大を目指します。また、診察連携・病病連携・コンサルテーション・専門カンファランス中継などに加え、地域連携TV会議システム、離島・へき地医療支援システムや遠隔画像診断・周産期・小児育児支援システムなどの展開を検討していきます。あじさいネットは、暗号化通信網の整備を通じて生涯利用可能な医療・健康情報のためのプラットフォーム実現にむけて、より多くの患者さんやかかりつけ医の先生、中核医療機関の理解とご協力をお願いしていきます。

あじさいネットへの参加方法など

参加方法

協議会事務局宛に所定の様式で申請していただきます。

必要な設備

インターネット環境（常時接続のブロードバンド環境でメールのできる環境）とOSがWindowsXP Pro以上であるお手持ちのコンピュータ、オンデマンドVPNアダプタ（VPN機器；協議会にてご用意します）が必要です。

なお、診療情報保護のため、システム内のウイルス感染を完全に防止する必要がありますので、利用する端末に常に最新のウイルス定義が自動更新される仕組みを導入していただきます。さまざまな初期設定作業や登録作業のために初期費用30,000円をいただいております。

会費と接続料

利用者規定に別途定められた入会金に加えシステムの運用・安全維持管理業務のために会費と接続費用を含め1人あたり月々4,000円～5,000円の費用を承ります。ウイルス定義ライセンス料と合わせて年間一括払いをお願いいたします。

なお、退会時には翌月以降の会費はお返しいたします。

運用講習会

利用申請が受理されましたら運営事務局より運用講習会のご案内を申し上げます。運営委員会が開催する利用方法、診療情報の安全な管理等の講習会を受講修了時に受講証明書とIDとパスワードを発行いたします。